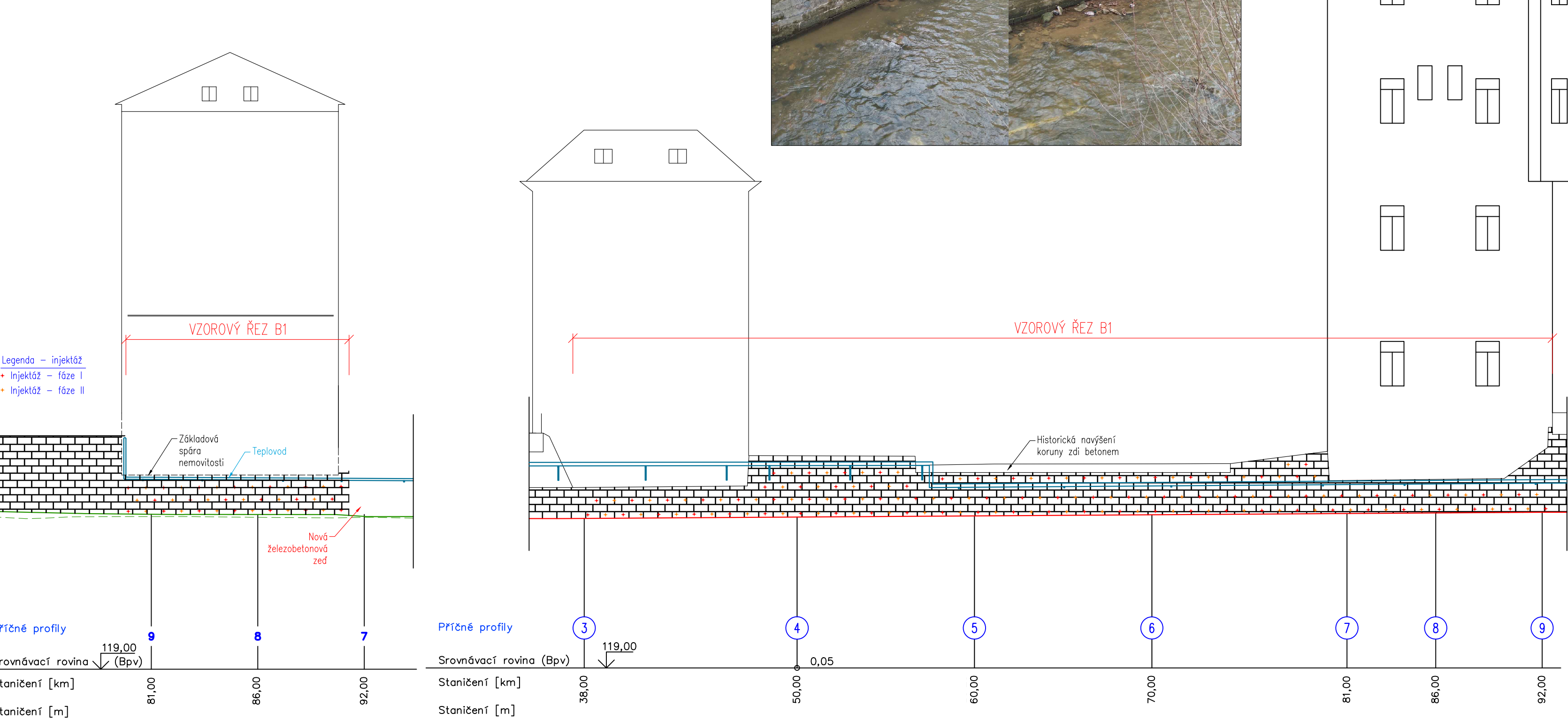


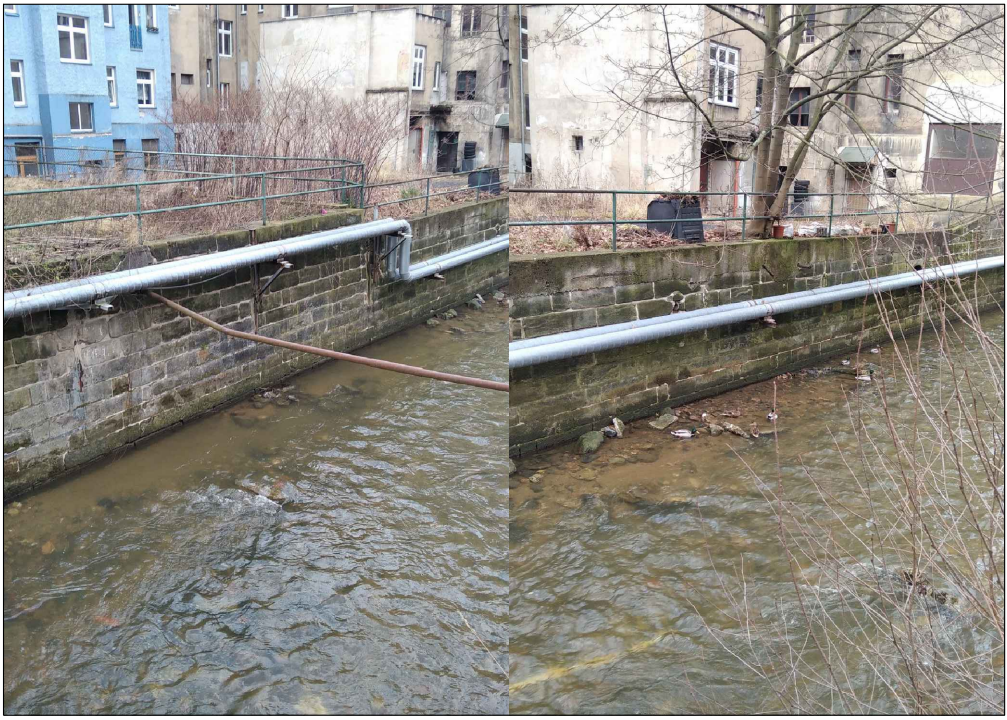
INJEKTÁŽ A PŘESPÁROVÁNÍ ZDI - VZOROVÝ ŘEZ B
M 1:200, 1:25

LB – POHLED
ÚSEK BEZRUČOVA – PLZEŇSKÁ
M 1:200

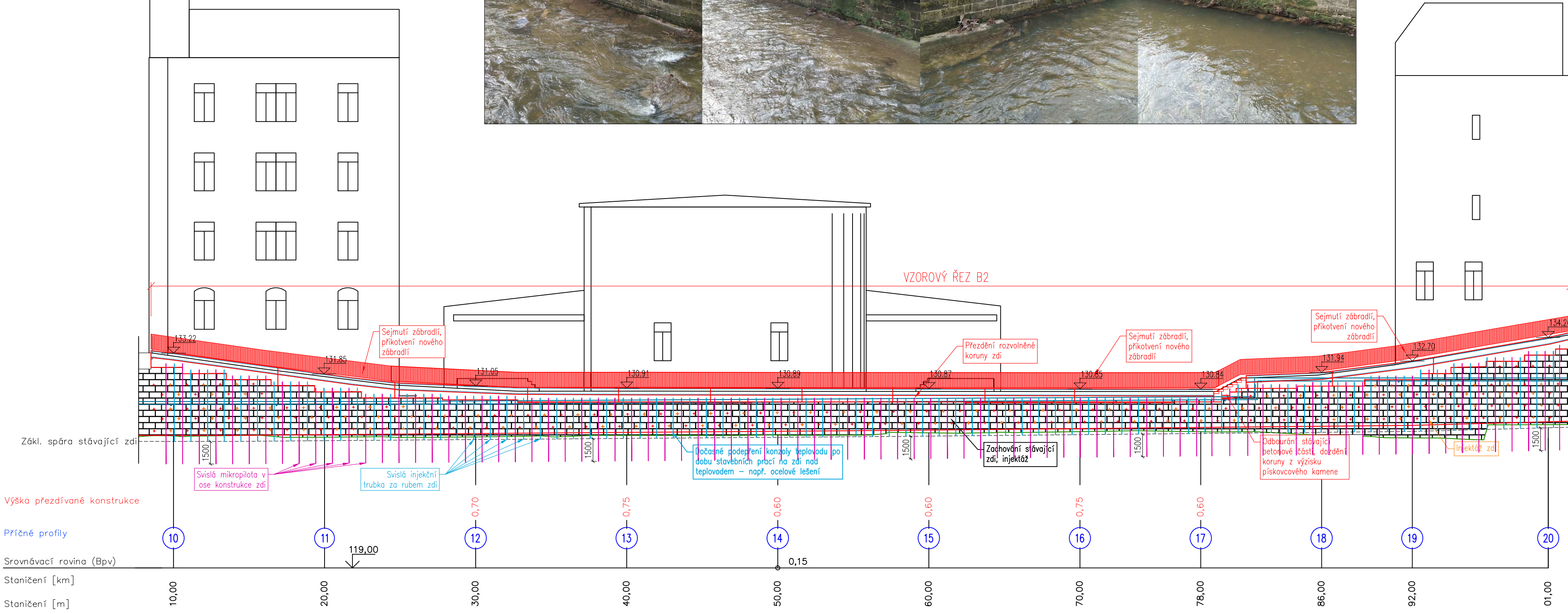
PB – POHLED
ÚSEK BEZRUČOVA – PLZEŇSKÁ
M 1:200



FOTODOKUMENTACE – ÚSEK PLZEŇSKÁ – BEZRUČOVA



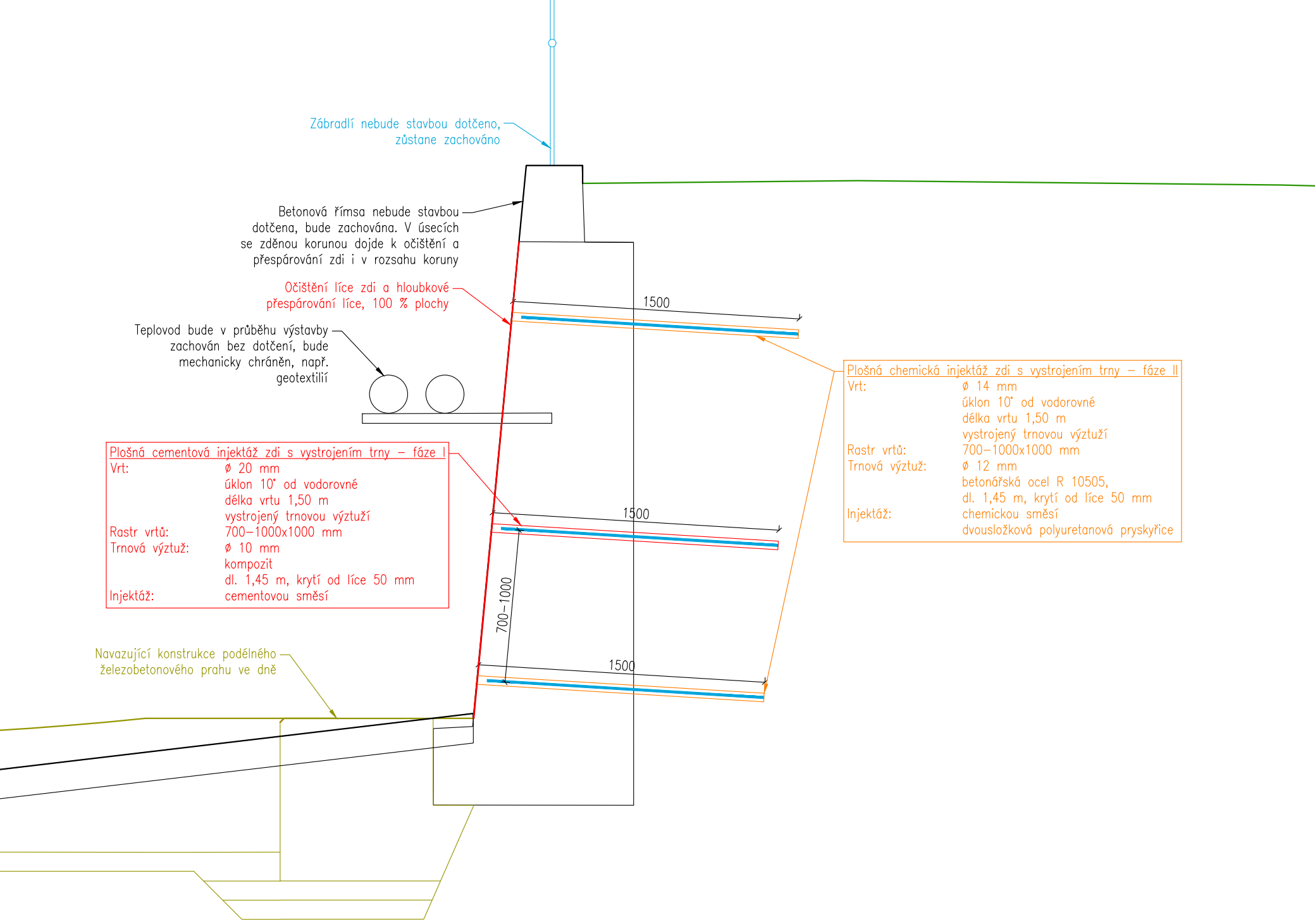
LB POHLED
ÚSEK BEZRUČOVA – RUSKÁ
M 1:200



FOTODOKUMENTACE – ÚSEK BEZRUČOVA – RUSKÁ – ČÁST S PŘEZDÍVANOU KORUNOU



VZOROVÝ PŘÍČNÝ ŘEZ B1
DVOUFÁZOVÁ INJEKTÁŽ LICE ZDI
M 1:25



- Přesparování lící zdi:
1. Očištění lící tlakovou vodou 200-300 barů
 2. Mechanické očištění vykartáčováním na hloubku 70-120 mm
 3. Oplach spár, případné očištění vzduchem
 4. Hluboké přesparování po vrstvách tl. 20-30 mm

Poznámky:

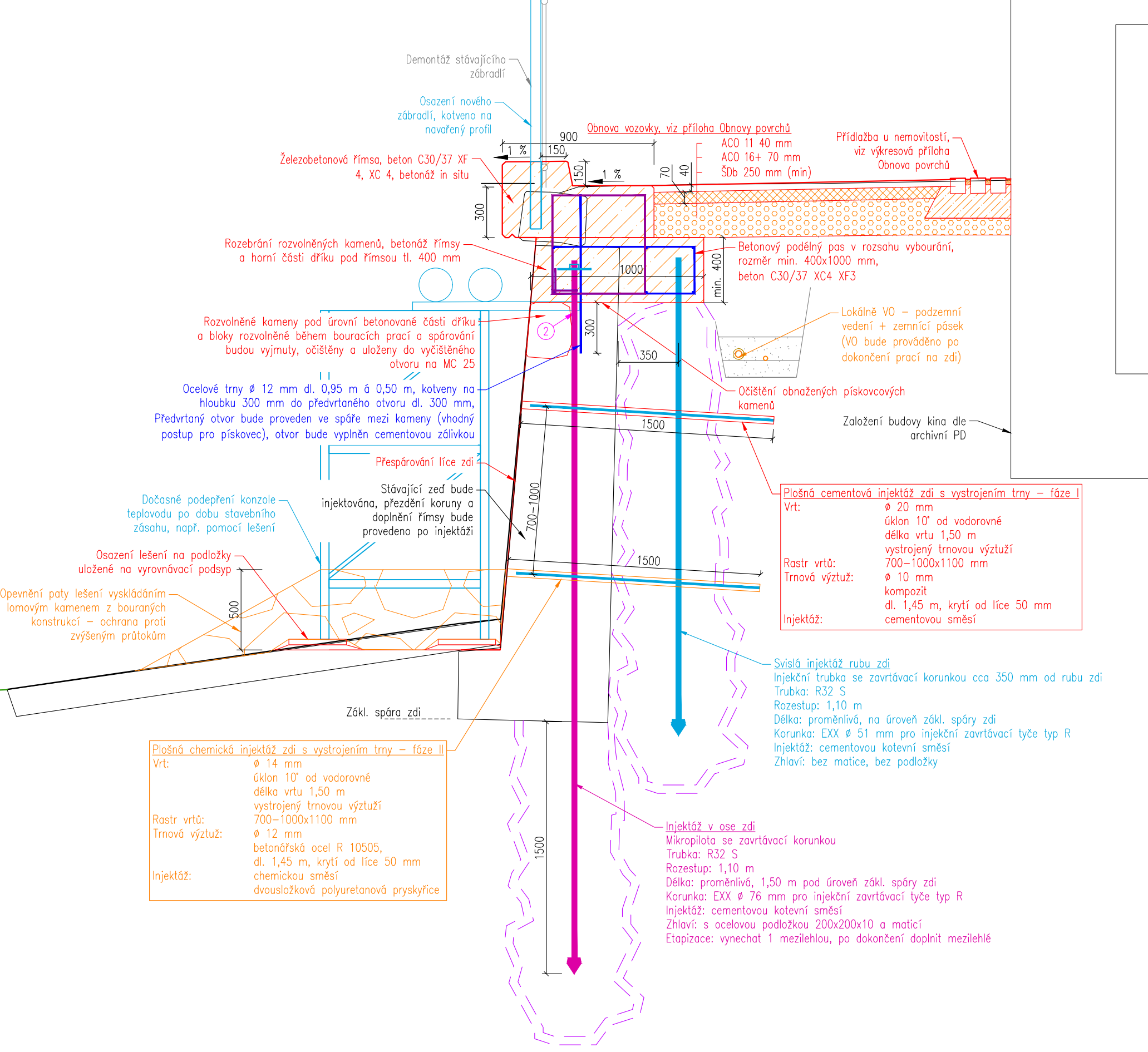
- Tlak vody bude vřazbačen stou záva, nadměrné konání a destrukce stávajícího záva mechanickým očištění je nežádoucí.
- Hluboké mechanického očištění spár bude po prohlídce referenční části konstrukce odsouhlasena A0/70l stávký
- Očištění spár vzduchem/oplachen probléme těsné před vlastním přesparováním
- Rozsah spárování je platný v době provádění PD, při výrazném odtupu provádění stavby od dokončení PD může dojít ke změně

Dodržování:

Předpokládá se, že lokálně dojde při vykartáčování materiálu k vykopnutí kamene – PD uvažuje cca v 10 % spárovací plochy nutnost přezdížení. Otvar bude po vykartáčování očištění, přezdížení probléme z původního kamene, kamén bude uložen na MC 30

PŘESPÁROVÁNÍ LICE
POSTUP

VZOROVÝ PŘÍČNÝ ŘEZ B2
MIKROPILOTA, INJEKTÁŽ ZA RUBEM, DVOUFÁZOVÁ INJEKTÁŽ LICE ZDI
M 1:25



- Přesparování lící zdi:
1. Očištění lící tlakovou vodou 200-300 barů
 2. Mechanické očištění vykartáčováním na hloubku 70-120 mm
 3. Oplach spár, případné očištění vzduchem
 4. Hluboké přesparování po vrstvách tl. 20-30 mm

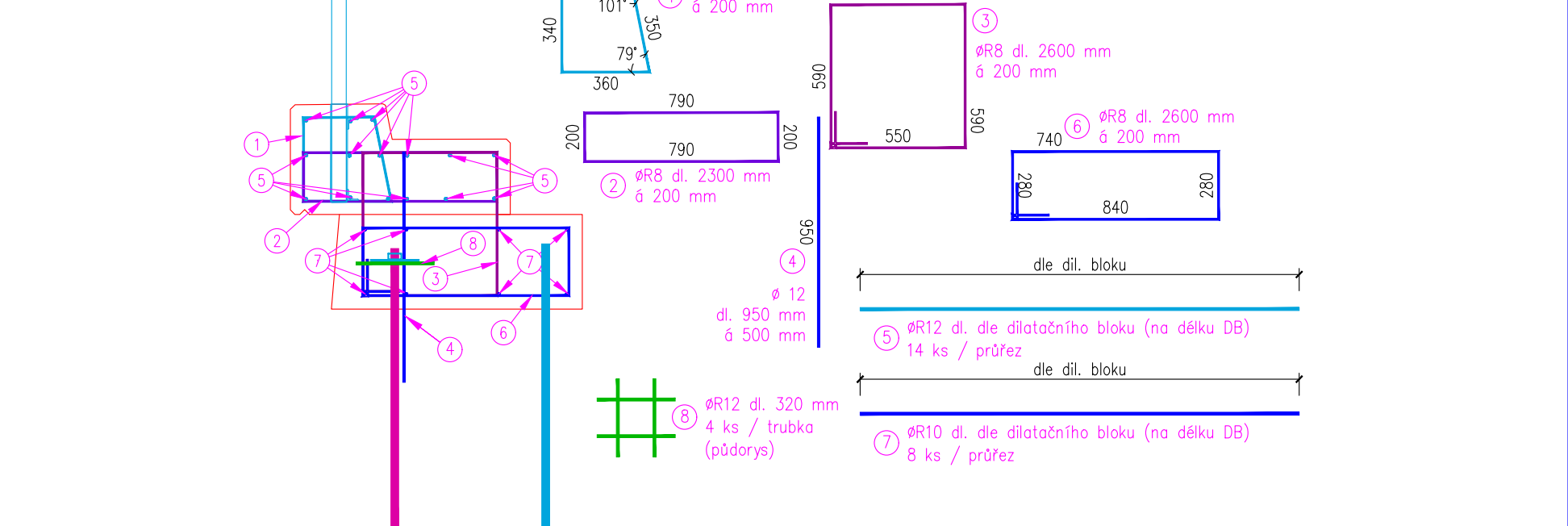
Poznámky:

- Tlak vody bude vřazbačen stou záva, nadměrné konání a destrukce stávajícího záva mechanickým očištění je nežádoucí.
- Hluboké mechanického očištění spár bude po prohlídce referenční části konstrukce odsouhlasena A0/70l stávký
- Očištění spár vzduchem/oplachen probléme těsné před vlastním přesparováním
- Rozsah spárování je platný v době provádění PD, při výrazném odtupu provádění stavby od dokončení PD může dojít ke změně

Dodržování:

Předpokládá se, že lokálně dojde při vykartáčování materiálu k vykopnutí kamene – PD uvažuje cca v 10 % spárovací plochy nutnost přezdížení. Otvar bude po vykartáčování očištění, přezdížení probléme z původního kamene, kamén bude uložen na MC 30

VZOROVÝ PŘÍČNÝ ŘEZ B2
VÝKRES VÝZTUŽE ŘÍMSY
M 1:25



- Časový postup injecktáže:
- Vodi líčková zkouška před zahájením prací
 - Pládná injecktáž fáze I – cementová
 - Vodi líčková zkouška po injecktáž fáze I
 - Svalá injecktáž v ose zdi s vymezením 1 mezilehých mikropiloty
 - Svalá injecktáž v ose zdi – doplněním mezilehých mikropilot
 - Svalá injecktáž za rubem
 - Vodi líč, zk. po fázi I injecktáže líc, provedení mikropilot a injecktážních trubek za rubem
 - Pládná injecktáž fáze II – chemická

- Technologický postup pládná injecktáže:
- Hluboké přesparování lící zdi
 - vyvrtání otvorů pro provedení injecktáže
 - osazení pátrů a injecktážních trubek, vložení výztuže – pruť
 - injecktáž otvorů v pořadí dle navrženého schématu
 - nejprve fáze I, poté fáze II
 - úprava otvoru na lici zapravením spárovací hmotou

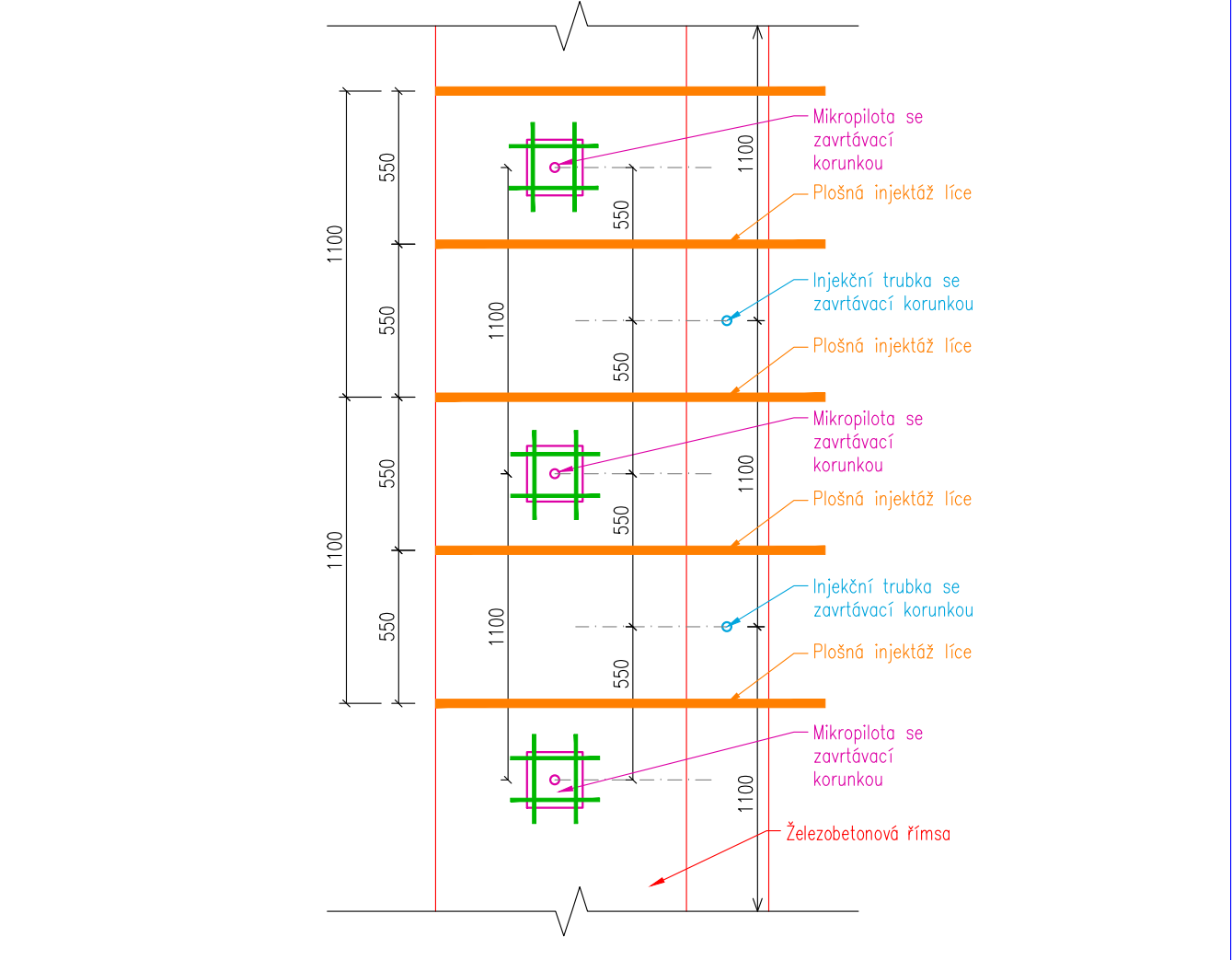
Poznámky:

- Technologie včetně injecktážního materiálu bude v prvním kroku zkušena na zkušebním úseku
- tlak injecktáže bude upraven na zkušebním úseku
- zkušební úsek bude umístěn mimo nemovitosti, např. mezi řezy 16-17
- pd přepokládá spořítou 12 % kubatury záva

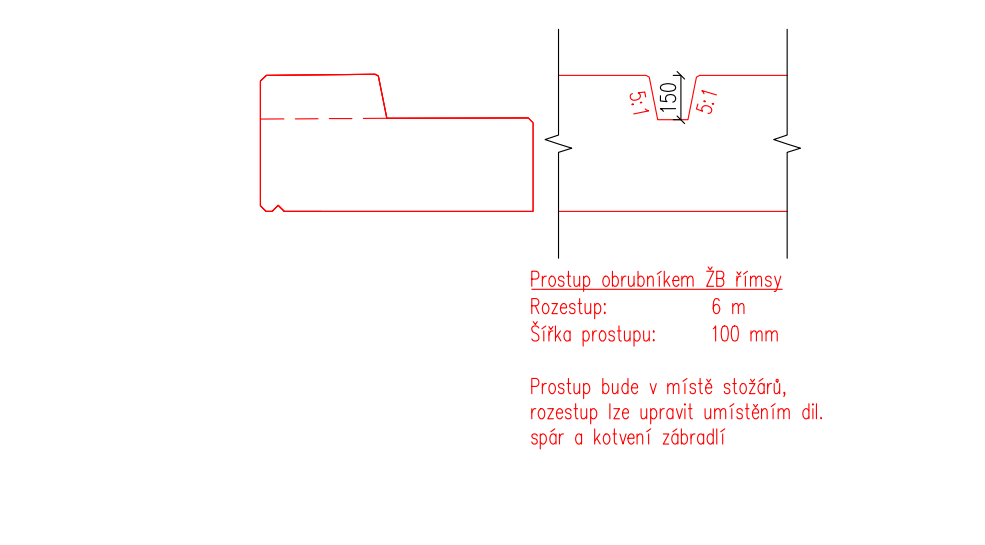
Přesparování:

Podrobný popis v příloze D.7 Přezdívaní koruny a žb římsy na PB

VZOROVÝ PŘÍČNÝ ŘEZ B2
PŮDORYSNÉ SCHEMA
M 1:25



PROSTUPY ŘÍMSOU
M 1:25



Prostup obrubníkem žb římsy
Rozestup: 6 m
Šířka prostupu: 100 mm

Prostup bude v místě stožárů, rozestup lze upravit umístěním dl. spár a kotvení zábradlí

HG partner s.r.o. Smetanova 200, 250 82 Úvaly www.hgpartner.cz		Paně č.: Telefon: 246 082 015 e-mail: hg@hgpartner.cz	
Investor: Povodí Ohře, státní podnik, Bezručova 4219, 430 03 Chomutov		Datum: 09/2023	
Odpovědný projektant: Ing. Jaroslav Vrzák		Č. zakázky: H-21/054	
Vypracoval: Ing. Oldřich Štiller		Změna: -	
Akce: Jílovský potok ř.km 0,810 - 1,015 v Děčíně, úprava - Bezručova ulice		Stupeň: DSP/DPS	
Název části: DOKUMENTACE OBJEKTŮ		Část: D	
Příloha: INJEKTÁŽ A PŘESPÁROVÁNÍ ZDI - VZOROVÝ ŘEZ B		Mřítko: 1:200, 1:25 Č. přílohy: D.6	